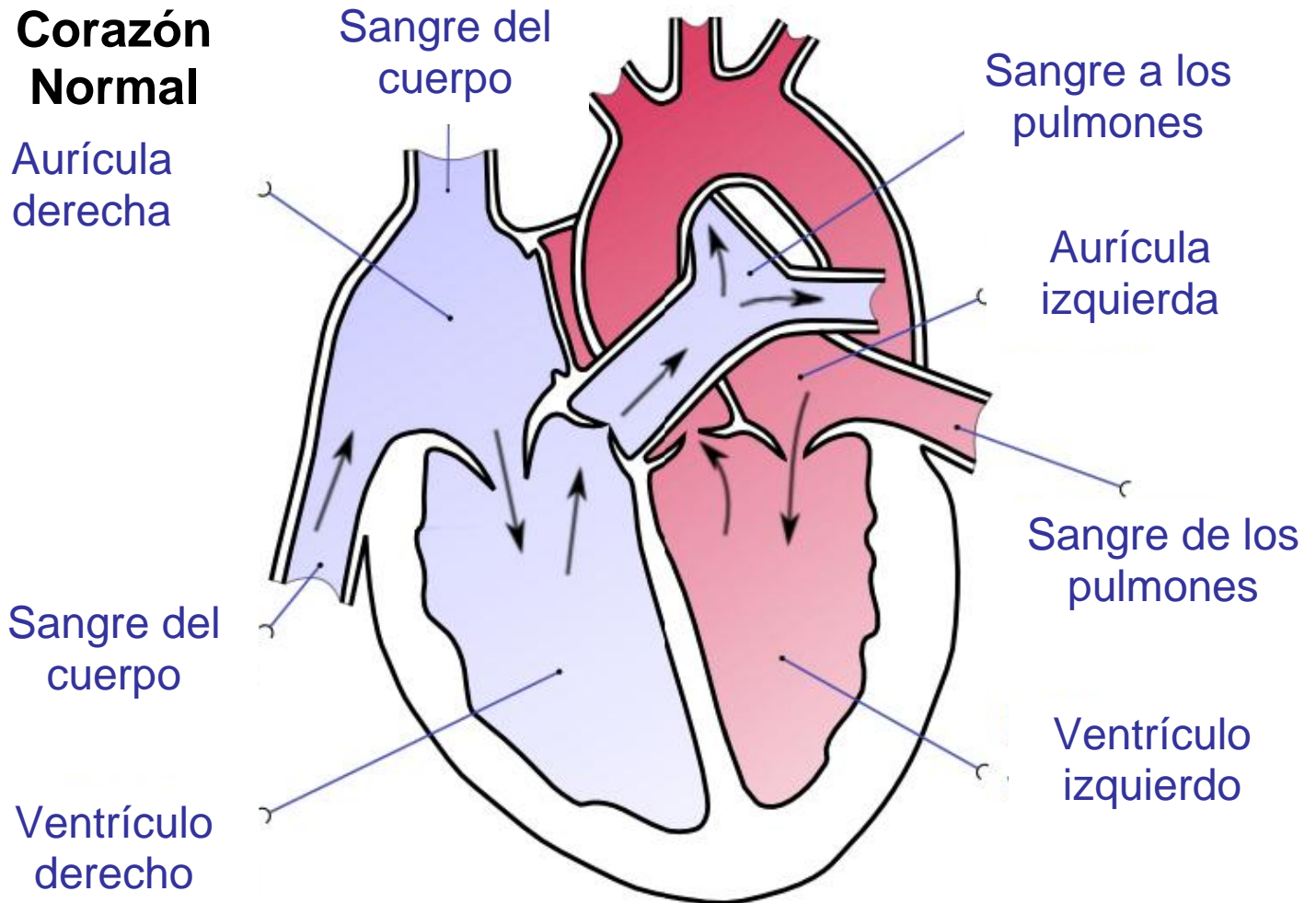


## Corazón Normal

### Corazón Normal



**Diagnóstico:** \_\_\_\_\_

**ALERTA:** Llame al médico de su hijo, a su enfermera o a la clínica si tiene cualquier consulta o inquietud.

Esta hoja informativa fue creada para ayudarle a cuidar de su hijo. Esta hoja no reemplaza la atención médica. Hable con su proveedor de atención médica para el diagnóstico, el tratamiento y el control o seguimiento.